



# Protocolo de coronavirus para la atención domiciliaria de personas mayores



MAYORES  
CAPACIDADES  
TERAPIA OCUPACIONAL EN SU ENTORNO

# Introducción

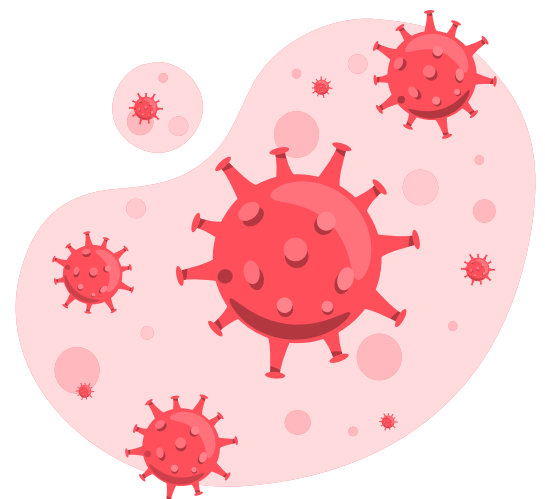
Mayores Capacidades se enorgullece de ofrecer servicios terapéuticos a personas mayores en su hogar. Nuestra filosofía es la de empoderar a usuarios y usuarias en su domicilio, permitiéndoles desarrollar su autonomía en su propio entorno.

En el estado actual de pandemia por COVID-19, nuestros pacientes son una de las principales poblaciones de riesgo ante el coronavirus, por lo que su seguridad es nuestra prioridad.

Como consideramos necesario seguir ejerciendo nuestra labor profesional y, asimismo, optamos por la transparencia en cuanto a nuestra forma de operar, hemos elaborado el protocolo que se presenta a continuación.

Su finalidad es la de establecer pautas de higiene, prevención y cuidado que nos permita seguir prestando atención a domicilio de calidad a aquellas personas mayores que lo requieran, garantizando su seguridad frente al COVID-19.

*El equipo de Mayores Capacidades*





# Valoración presencial domiciliaria

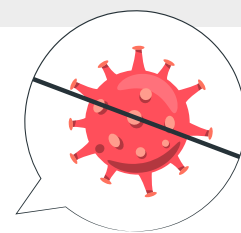
## *Sobre el material (EPIS)*

Todos nuestros profesionales irán equipados con:

- Pantallas de protección facial o gafas protectoras.
- Mascarillas FFP2
- Desinfectante en spray 70% alcohol para material de valoración
- Guantes y calzas (cubre calzado)
- Bata desechable o esterilizable
- Gel desinfectante para manos
- Bolsas herméticas para los equipos y material a desechar siempre fuera del domicilio del usuario.
- Todos los trabajadores llevarán el material en una bolsa lavable para su posterior desinfección.



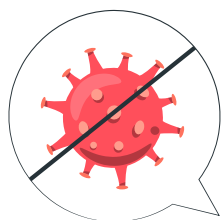
# Valoración presencial domiciliaria



## *Pautas de higiene y prevención*

**Todos nuestros profesionales deberán seguir las siguientes pautas sin excepción:**

- Se realizará una llamada previa concertada con el usuario y/o el cuidador principal para recabar datos importantes para acortar la visita al domicilio y la valoración presencial.
- El trabajador llegará al domicilio con mascarilla y guantes a la puerta de la vivienda.
- Desinfectará los guantes con gel y se quitará la mascarilla de la calle de forma adecuada y la introducirá en una bolsa hermética para desecharla más tarde fuera del domicilio.
- Se desinfectará de nuevo y se colocará la nueva mascarilla.
- Se colocará las calzas sobre los zapatos.
- Se colocará la bata desechable o esterilizable, la pantalla facial y los guantes nuevos.
- Se realizará el saludo sin contacto.
- Se mantendrá la distancia de seguridad, con los presentes, dentro de lo posible.
- Se permanecerá en el domicilio un máximo de 30 minutos.
- No se dejará material impreso se enviará toda la información vía mail.
- Una vez finalizada la sesión desechará el material utilizado, fuera del domicilio.



*\*Se recomienda desinfección por parte del cuidador, usuario o familiar de la estancia en la que se ha llevado a cabo la Terapia o sesión de valoración.*



# Sesión presencial domiciliaria

En los casos que sea posible se ofrecerá la posibilidad de realizar sesiones a distancia para minimizar los riesgos.

En nuestro contrato de servicios hemos incluido cláusulas para proteger la salud de nuestros trabajadores y la de nuestros usuarios con el compromiso mutuo de comunicación inmediata ante cualquier riesgo relacionado con el COVID-19

## *Sobre el material (EPIS)*

### Todos nuestros profesionales irán equipados con:

- Pantallas de protección facial o gafas protectoras.
- Mascarillas FFP2
- Desinfectante en spray 70% alcohol para material de valoración
- Guantes y calzas (cubre calzado)
- Bata desechable o esterilizable
- Gel desinfectante para manos
- Bolsas herméticas para los equipos y material a desechar siempre fuera del domicilio del usuario.
- Todos los trabajadores llevarán el material en una bolsa lavable para su posterior desinfección.

# Sesión presencial domiciliaria

## *Pautas de higiene y prevención*

**Todos nuestros profesionales deberán seguir las siguientes pautas sin excepción:**

- El trabajador llegará con mascarilla y guantes a la puerta de la vivienda.
- Desinfectará los guantes con gel y se quitará la mascarilla de la calle de forma adecuada/Segura y la introducirá en una bolsa hermética para desecharla más tarde fuera del domicilio.
- Se desinfectará de nuevo y se colocará la nueva mascarilla.
- Se colocará las calzas sobre los zapatos.
- Se colocará la bata desechable o esterilizable, la pantalla facial y guantes nuevos.
- Acompañará al usuario a desinfectar o lavarse las manos,
- Para la sesión se utilizará sólo el material necesario, desinfectado previamente, el cual permanecerá en el domicilio.
- Se mantendrá la distancia de seguridad dentro de lo posible durante la sesión.
- Una vez finalizada la sesión desechará todo el material utilizado, fuera del domicilio.

*\*Se recomienda desinfección por parte del cuidador, usuario o familiar de la estancia en la que se ha llevado a cabo la Terapia o sesión de valoración.*





# Sobre Mayores Capacidades

## **Atención, rehabilitación y mantenimiento**

Ofrecemos un servicio de atención, rehabilitación y mantenimiento dirigido a personas mayores que tienen algún grado de disfunción física o cognitiva, así como servicios de intervención en la prevención.

## **Tratamiento integral en el domicilio**

Intervenimos y desarrollamos el tratamiento en el domicilio de la persona mayor para mantener su autonomía en el hogar, de acuerdo con sus horarios y costumbres. Utilizamos el entorno como herramienta rehabilitadora.

## **Servicios sociosanitarios multidisciplinares**

Valoramos la situación, entorno y patología de la persona mayor y aplicamos la disciplina más adecuada (terapia ocupacional, psicología, fisioterapia, etc.), coordinando el trabajo de los diferentes profesionales que intervienen en el proceso rehabilitador.

Para más información sobre Mayores Capacidades, no dudes en visitar nuestra web.



MAYORES  
CAPACIDADES  
TERAPIA OCUPACIONAL EN SU ENTORNO



@MAY\_CAPACIDADES



/mayorescapacidades



/mayores-capacidades



@mayorescapacidades

mayorescapacidades.com